

# Do wynajęcia

Office to let

## Lumiere Center

Łódź, Polesie, ul. Łąkowa 29

### Informacje o budynku | Building information

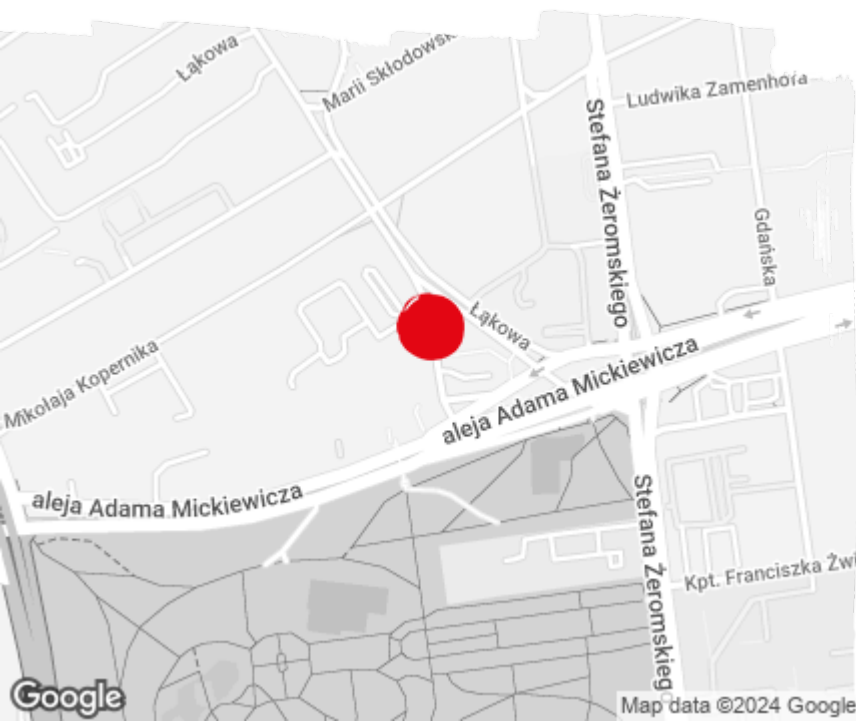
Status budynku Building status	Istniejący Existing
Rok budowy Year of construction	2003
Całkowita powierzchnia budynku Total building area	2 962 m <sup>2</sup>

### Warunki komercyjne | Commercial terms

Powierzchnia biurowa* Office space*	po zalogowaniu after login
Parking Parking	po zalogowaniu after login
Koszty eksploatacyjne* Service charge*	po zalogowaniu after login
Minimalny okres najmu Minimum lease term	po zalogowaniu after login
Dostępność Availability	po zalogowaniu after login

\* m<sup>2</sup>/miesiąc | per m<sup>2</sup> per month

### Lokalizacja | Location



### Dostępna powierzchnia | Available space

*po zalogowaniu | after login*





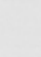
Dostępna powierzchnia biurowa  
Available office space

*po zalogowaniu | after login*

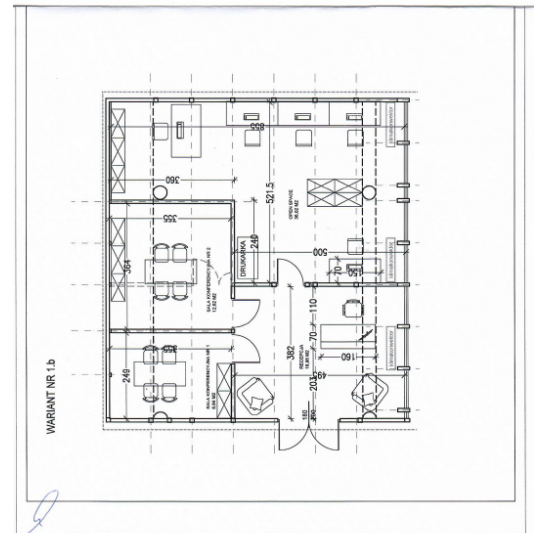
Minimalna powierzchnia biurowa  
Minimum office space



Standardowe wykończenie | Standard fit-out

-  Klimatyzacja  
Air conditioning
-  Podnoszone podłogi  
Raised floor
-  Okablowanie elektryczne  
Power cabling
-  Czujniki dymu  
Smoke detectors
-  Recepcja  
Reception
-  Ochrona budynku  
Security
-  BMS  
BMS


Plan piętra | Floor plan



Dostępna powierzchnia | Available space

Piętro   Floor	Powierzchnia wolna   Vacant space	Czynsz   Rent	Dostępność   Availability
1	prosimy o kontakt   please contact us	prosimy o kontakt   please contact us	prosimy o kontakt   please contact us
1	prosimy o kontakt   please contact us	prosimy o kontakt   please contact us	prosimy o kontakt   please contact us
Razem   Total	po zalogowaniu   after login		

Kontakt | Contact

 +48 22 167 04 00

Dodatkowe informacje  
More information